

TEMA 7. ELEMENTOS BÁSICOS

Absolutamente todo lo que podemos ver en la pantalla de un ordenador se agrupa en tan solo **4 ELEMENTOS**. Todos los dibujos, formas y elementos que veamos en la pantalla serán alguno de los 4 ELEMENTOS que vamos a describir a continuación.

1. ESCRITORIO

El escritorio es la pantalla base sobre la cual usamos el ordenador.

Todo lo que hagamos en el ordenador saldrá encima del escritorio. El escritorio siempre se situará por debajo, por eso se llama "escritorio".

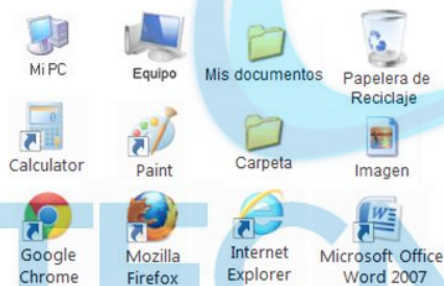
El escritorio es la pantalla base sobre la cual usamos el ordenador.

Iconos
Imagen de fondo
Cursor (Ratón)
Botón Inicio
Barra de Inicio o de Tareas

2. ICONOS

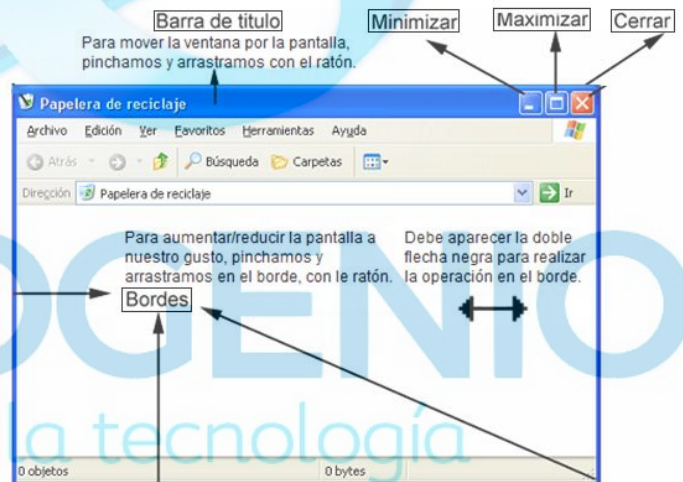
Todo lo que usamos en el ordenador, está dentro de los Iconos.

Los Iconos contienen/guardan todo lo que usamos: utilidades, programas, fotos, música, etc.



3. VENTANAS

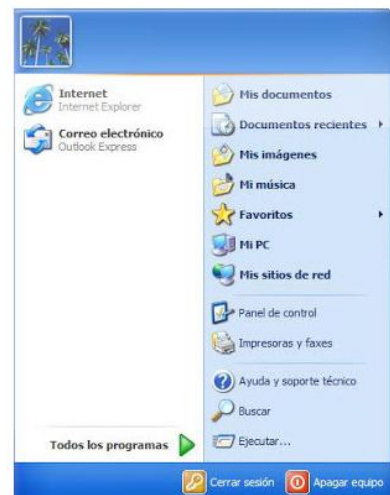
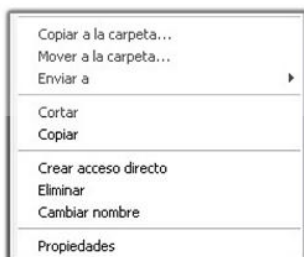
Las Ventanas nos sirven para ver, manejar y usar el contenido de los Iconos. Se llaman "Ventanas" porque nos muestran el contenido de los Iconos.



4. MENÚS

Es un conjunto de botones.

Nos muestra las opciones que tenemos sobre lo que hemos pulsado con el botón derecho del ratón.



1. ESCRITORIO

El Escritorio es el elemento básico de todo ordenador, fundamental. Sin él no podemos manejar el ordenador de forma fácil. *Es la pantalla inicial que nos permite empezar a utilizar el ordenador.* Este elemento siempre estará presente por detrás de todo lo que aparezca en la pantalla (películas, etc). De hecho, al arrancar el ordenador, hasta que no se vea el escritorio, no podremos manejar el ordenador.

El **escritorio** es un elemento que hace falta en todos los aparatos electrónicos con cierta complejidad para ayudar a que el usuario pueda manejar el aparato. *Agrupar todas las funciones de la máquina de forma ordenada y siempre se sitúa por debajo como un escritorio físico al cual podemos volver en cualquier momento.* Los móviles también tienen escritorio, es esa imagen donde suele salir la hora.

Elementos que caracterizan el escritorio:

- **Imagen de fondo.** Esta imagen de fondo puede ser una foto, o un color. Sobre este se pondrán el resto de elementos que nos quedan por ver. La imagen de fondo es el "vacio" del escritorio, el lugar de "trabajo".
- **Iconos.** Son dibujitos pequeños con letras debajo que sirven para muchas cosas que ya veremos.
- **Barra de inicio.** Es una barra azul, gris o de otro color. Se sitúa normalmente en la parte inferior de la pantalla (aunque puede situarse en cualquiera de los 4 lados de la pantalla). En ella vemos el famoso **botón Inicio**.



¡Es sumamente importante saber reconocer el escritorio! Puede cambiar la imagen de fondo, el número de iconos, el color de la barra de inicio; pero debéis seguir sabiendo que es un escritorio. Ningún coche es igual, son de distintos colores, formas, etc. Sin embargo sabemos que es un coche porque tiene 4 ruedas, volante, etc. Pues con los escritorios igual, aunque no sean iguales, sabemos que es el escritorio porque tiene los 3 elementos dichos arriba.

2. ICONOS

Los Iconos son esos pequeños dibujitos con letras debajo (algunas veces solo son dibujitos, sin letras debajo). Estos dibujos *representan* la "funcionalidad" que tienen dentro.



¿Qué son los Iconos?

Los Iconos *contienen/guardan/representan* TODO lo que usamos del ordenador: programas, fotos, videos, música, documentos, etc. Cada Icono *contiene/guarda/representa* 1 programa, 1 funcionalidad, 1 canción, 1 fotografía, 1 carpeta con más iconos dentro, 1 documento, etc.

*Todo lo que usamos del ordenador, todo lo que "existe" en el ordenador, está dentro de los iconos.
¡¡Importante: cuando los pulses intenta hacerlo sobre el "dibujo" y no sobre las "letras", así es más fácil!!*

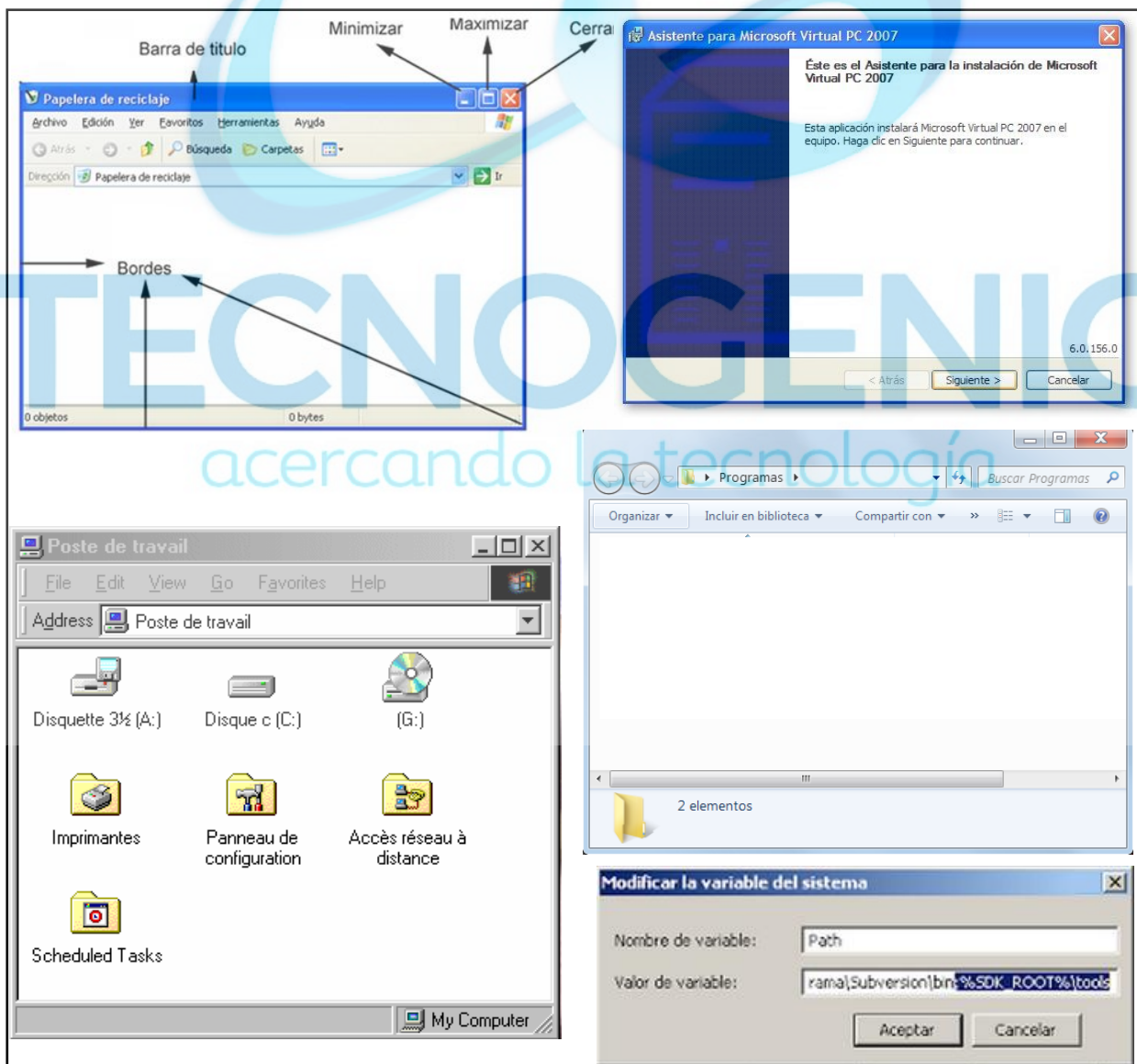
3. VENTANAS

Si todo el "contenido" del ordenador se encuentra dentro de los Iconos... ¿Cómo los vemos, usamos y manejamos? Pues a través de las Ventanas.

Las ventanas nos muestran el contenido de los Iconos, para que podamos verlos, usarlos y manejarlos.

Por eso se llaman "Ventanas", porque las ventanas nos muestran el interior de los iconos.

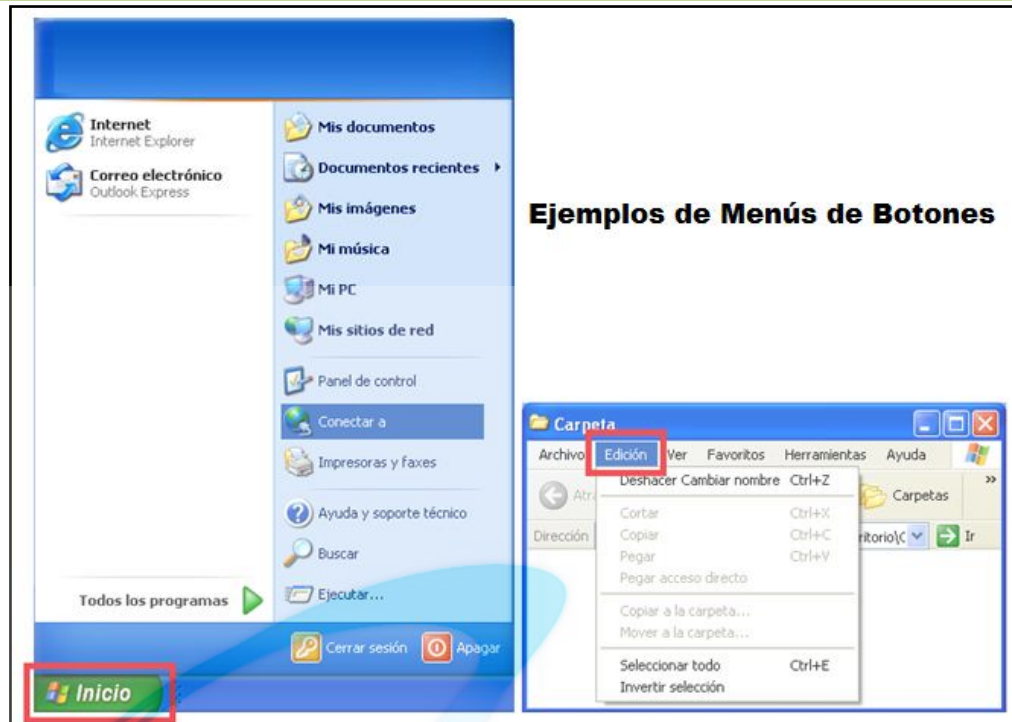
Al igual que pasaba con el Escritorio, pueden ser de distintos colores y aspectos, pero todas funcionan igual. Es muy importante saber reconocerlas.



4. MENÚS

Son simplemente una lista de botones que podemos pulsar.

Se usan para agrupar distintas las distintas opciones que puedes usar. *Los menús solo pueden salir de los botones o de los iconos.*



5. EJERCICIOS y ANOTACIONES PERSONALES

1. ¿Cuáles son los 4 elementos básicos que salen siempre en la pantalla del ordenador?
2. ¿Puede salir algo en la pantalla del ordenador, que no sea alguno de estos 4 elementos básicos?
3. ¿Cuál es el primer elemento básico sobre el que aparecen encima todos los demás?
4. ¿Cómo sé que estoy viendo el escritorio?
5. Si estoy viendo muchas cosas en la pantalla, ¿Dónde se encuentra el escritorio?
6. ¿Qué son los Iconos? ¿Qué guardan? ¿Qué dos tipos de cosa guardan?
7. ¿Para qué sirven las ventanas?
8. ¿Qué son los menús?

TECNOGENIO
acercando la tecnología